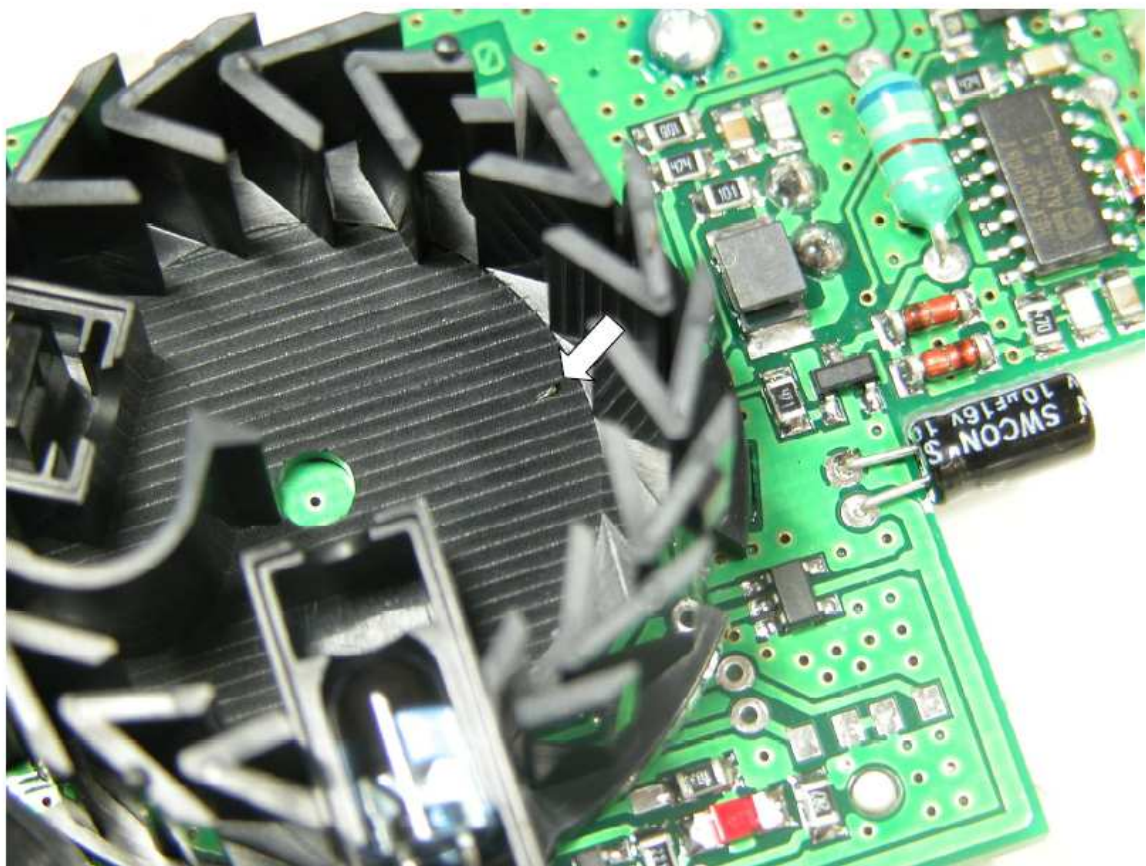
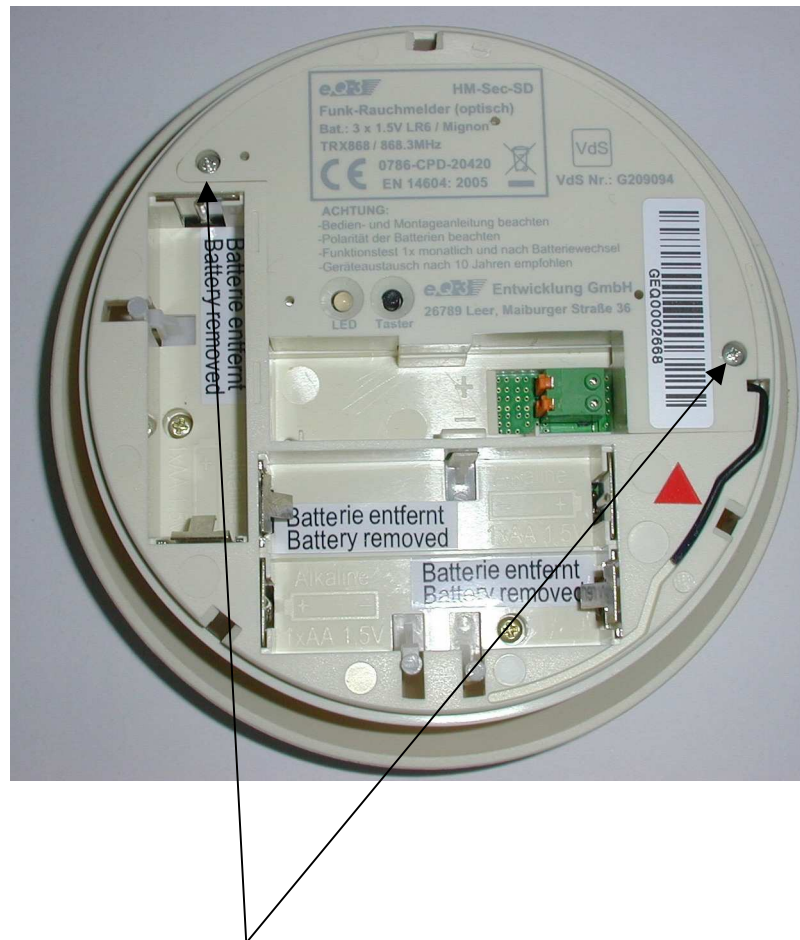


In der Gehäuseschale sehen Sie viele Schwebepartikel bzw. Kleinstinsekten. Geringe Luftbewegungen reichen um diese Partikel in die Rauchkammer zu befördern und zu den Alarm auszulösen.

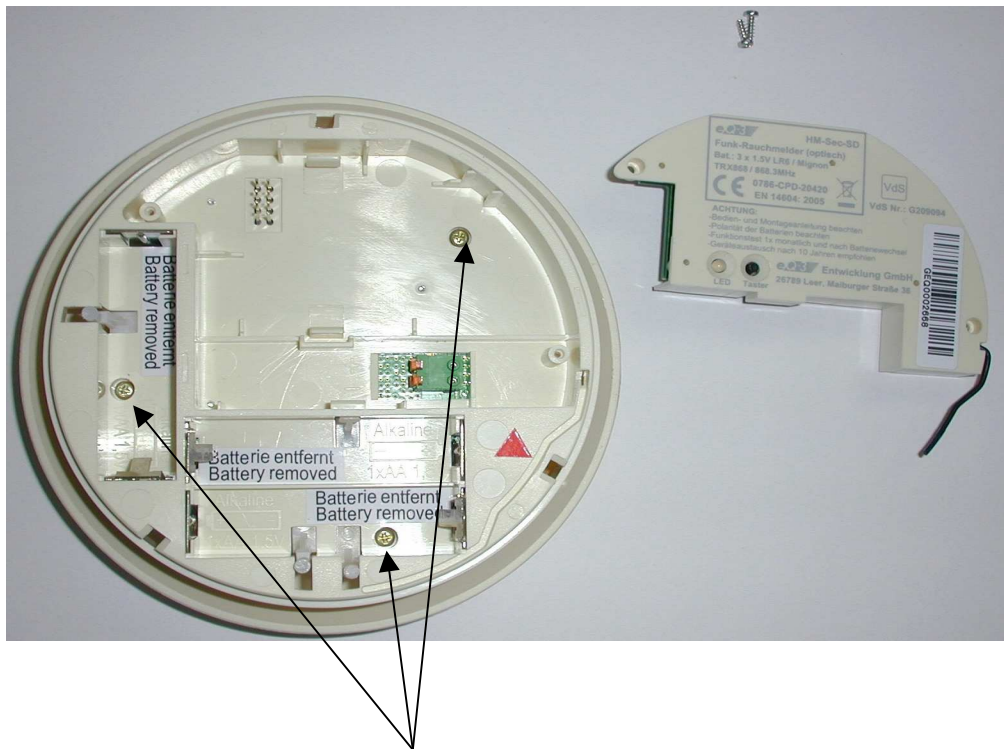


Kleinstinsekt in der Rauchkammer. Dieses Insekt kann bereits zur Fehlauslösung führen, wenn es in der Rauchkammer umherirrt.

Um den Rauchmelder zu öffnen gehen Sie wie folgt vor:

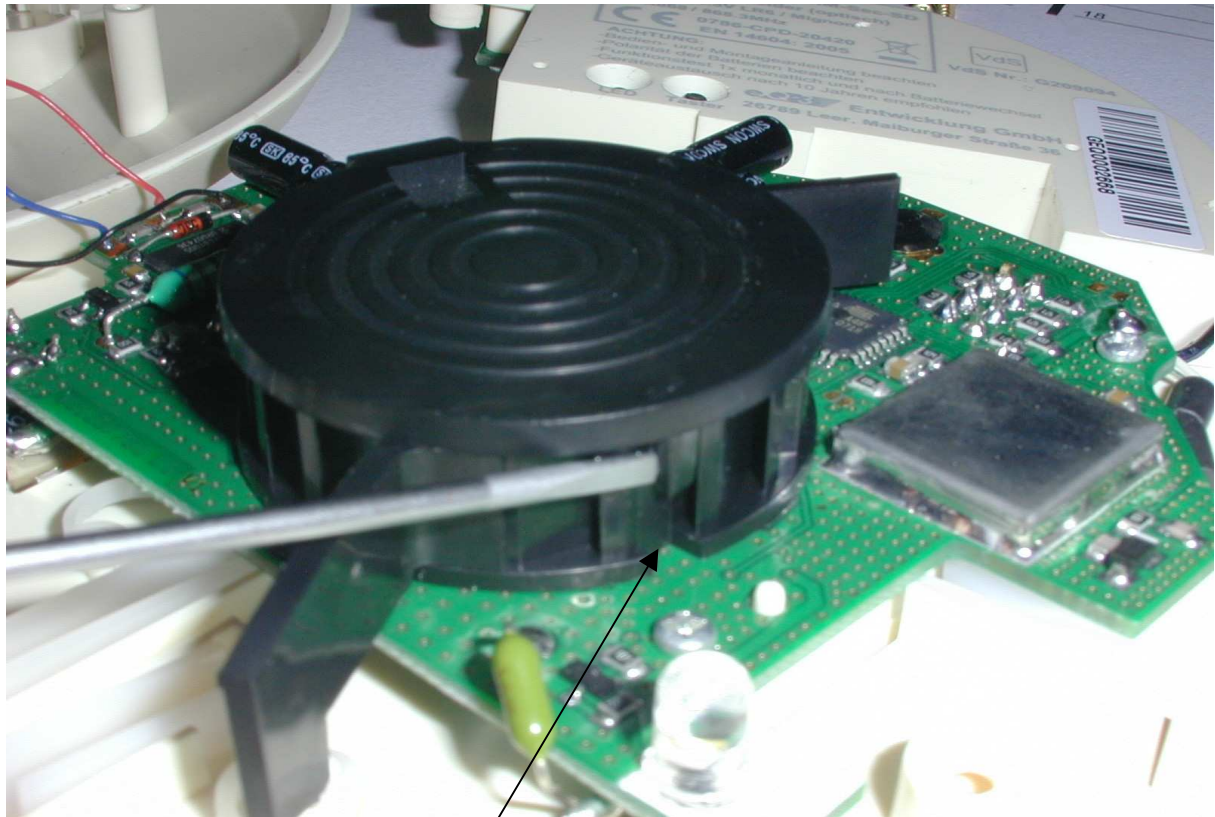


Zunächst sind die beiden gekennzeichneten Schrauben zu lösen.
Danach lässt sich das Funkmodul entnehmen, indem es nach oben herausgezogen wird.
Das Funkmodul wird über eine Steckverbindung elektrisch kontaktiert.

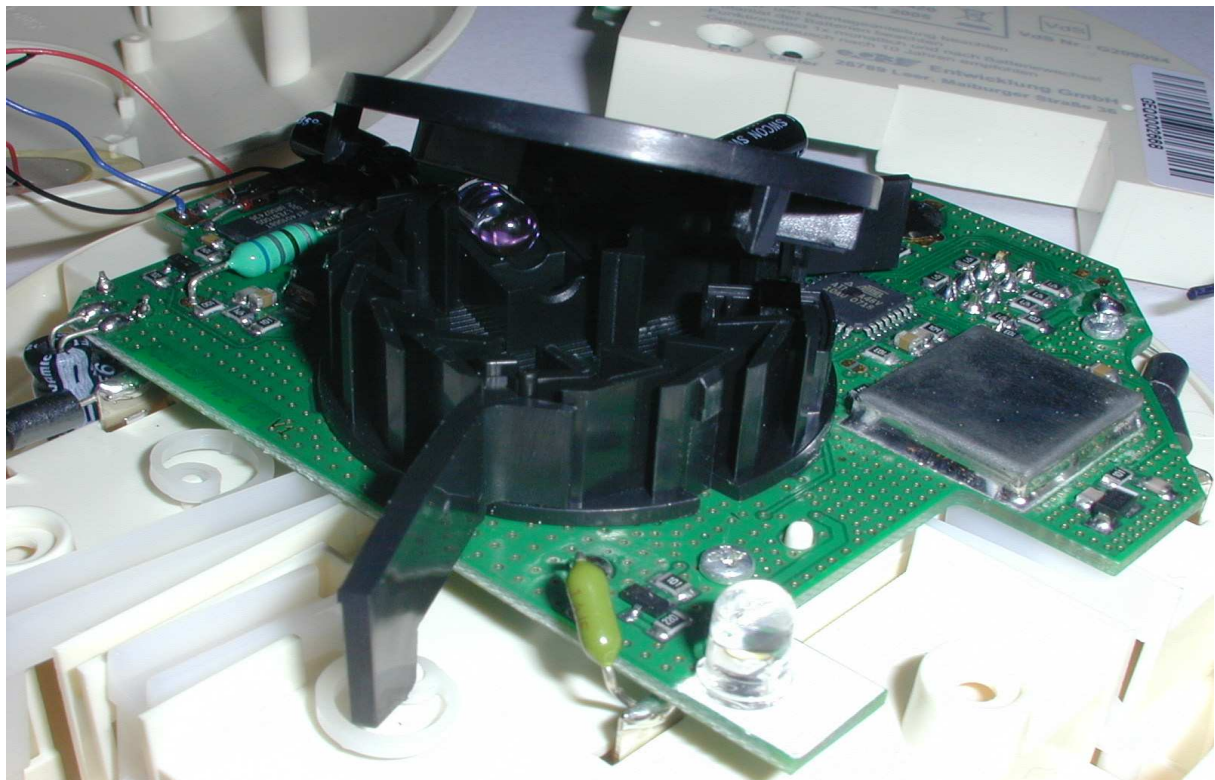


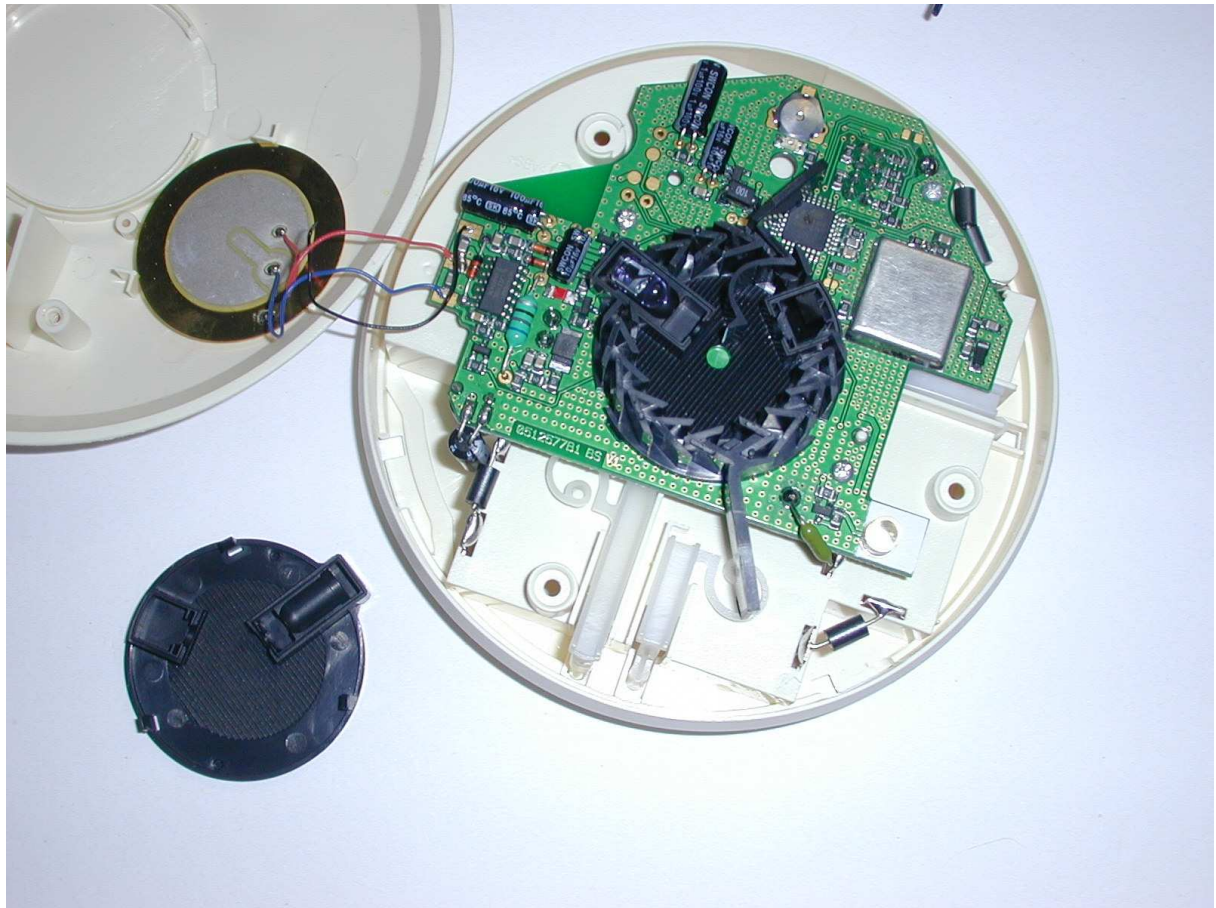
Anschließend sind diese drei Schrauben zu lösen, um die beiden Gehäusehalbschalen voneinander lösen zu können:





Seitlich an der Rauchkammer befinden sich drei kleine Rastnasen. Mit einem kleinen Schlitzschraubendreher lassen sich diese ausrasten und die Abdeckung der Rauchkammer nach oben abziehen wie nachfolgendes Bild zeigt:





Hier sieht man die geöffnete Rauchkammer, die ein einfaches „reinigen“ bzw. „ausblasen“ ermöglicht.